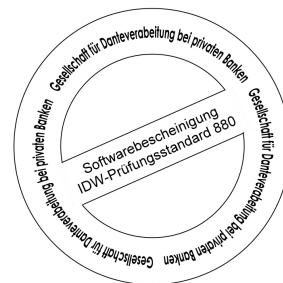




Das Steuerungs- und Planungssystem

Produktbeschreibung BCS-ME



Transforming Data Into Profit

Mit BCS-ME setzt focus den Maßstab für Flexibilität und Instituts-spezifisierung im Bereich der Controllingsysteme – in Standard-qualität! Hiermit planen und steuern Sie Ihr Haus nach individuellen Bedürfnissen und Gegebenheiten – zentral und dezentral. Sie sind in die Lage versetzt, sowohl Ihre Controlling-Themen als auch alle gewünschten Informationen auf eine einheitliche Basis zu stellen. Dabei kann jedes operative System einfach eingebunden werden. Nutzen Sie Ihre Daten:

Transform your Data into Profit!

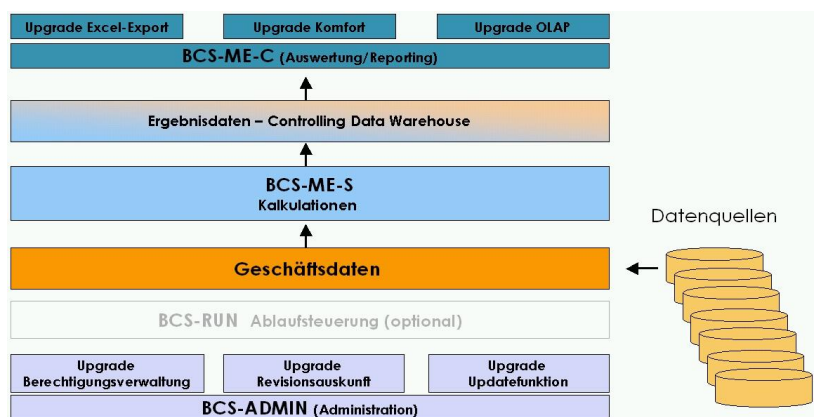
Geprüfte Qualität - Ihre Sicherheit

Auch in Punkto Qualität setzt focus Maßstäbe! BCS-ME wurde durch den Prüfungsverband deutscher Banken e.V. die Softwarebescheinigung nach IDW-Prüfungsstandard 880 erteilt. Die Prüfung wurde von der GDB Gesellschaft für Datenverarbeitung bei privaten Banken mbH durchgeführt.

Entwicklung

Die Lösung wurde zusammen mit und für das Bankhaus B. Metzler seel. Sohn & Co. Kommanditgesellschaft auf Aktien entwickelt und als offenes System konzipiert, das in einfacher Weise mit bestehenden Anwendungen verknüpft werden kann. Dies wird insbesondere auch durch die Entwicklungsmethodik FACTS unterstützt, bei der aus einem Repository und vorgefertigten Bausteinen Anwendungen und Schnittstellen generiert werden. Das "Produkt" hat hierbei die zentrale Stellung bzw. die Nutzung eines Produktes. Die Daten aus der Kostenrechnung können einfach in die Ergebnisrechnung von BCS-ME eingespielt werden.

Der modulare Aufbau



Mehrsprachenfähigkeit

BCS-ME ist bis auf Einzelanwender Ebene im vollen Umfang mehrsprachenfähig. Beim Einloggen erkennt das System, in welcher Sprache die Anwendung dem User zur Verfügung stehen soll.

Administration

Parametrisierung:

Neben der flexiblen Abbildung der jeweiligen Organisationsstrukturen werden hier die Definition von Produkten, Kundengruppen und Kalkulationsparametern vorgenommen. Mittels einer übersichtlichen grafischen Oberfläche sind Anpassungen oder Änderungen in kurzer Zeit von der Fachabteilung eigenständig und einfach durchführbar.

Funktionalität der Upgrades
Berechtigungsverwaltung:

Die Zugriffsrechte der Benutzer (Gruppen) können rollenbasiert jeweils auf Anwendungs-, Funktions- und Datensichtbarkeits-ebene definiert werden.

Update:

Mit Hilfe der Update-Funktion können vorhandene Werte in den Ergebnisdaten (protokolliert) geändert und um zusätzliche Kalkulations-Ergebnisse ergänzt werden, die nicht über die jeweilige (institutspezifische) Standardkalkulation ermittelt worden sind. Hier können beispielsweise zuvor nicht durchgeführte Kalkulationen erfolgen, ohne den Gesamtlauf erneut zu starten. In dieser Funktion spiegelt sich erneut die große Flexibilität von BCS-ME wieder.

Revisionsauskunft:

Über die Sicherungsmechanismen der Berechtigungsprüfung hinaus, werden für die verschiedenen Komponenten noch Protokollierungsfunktionen angeboten. Damit können Veränderungen von Daten recherchiert und erkannt werden. Jede Erfassung, Änderung oder Löschung von Daten, die im Rahmen der Verwaltung der Berechtigungs-, Steuerungs-, Parameter- oder Ergebnis-Daten erfolgt, wird mit einem Zeitstempel und dem Verursacher versehen und dann entsprechend protokolliert. Die zugehörigen Daten werden in der Datenbank abgelegt und können über die Revisionsauskunft abgefragt werden.

Die Revisionsauskunft

Bearbeitungsart	Benutzer	Zeitpunkt	Objekt	Bezeichnung
Änderung	bcssuper	16.10.2002 14:42:50	Kalkulationsparameter	Zinsprodukt * ProduktNr: 101401
Änderung	bcssuper	16.10.2002 14:42:38	Kalkulationsparameter	Zinsprodukt * ProduktNr: 101510
Änderung	bcssuper	16.10.2002 14:42:18	Produktdefinition	Umsatzprodukt * Produktnummer: 901110
Änderung	bcssuper	16.10.2002 14:42:11	Produktdefinition	Umsatzprodukt * Produktnummer: 901110
Änderung	bcssuper	22.07.2002 11:31:39	Wertetyp	BonusMalus * Typ-Nr 1
Änderung	bcssuper	22.07.2002 09:24:19	Kalkulationsparameter	Zinsprodukt * ProduktNr: 105110
Änderung	bcssuper	22.07.2002 09:24:11	Kalkulationsparameter	Zinsprodukt * ProduktNr: 105110
Änderung	bcssuper	19.07.2002 16:52:11	Kalkulationsparameter	Zinsprodukt * ProduktNr: 109200
Änderung	bcssuper	19.07.2002 16:51:02	Produktdefinition	Umsatzprodukt * Produktnummer: 901210
Änderung	bcssuper	17.07.2002 10:53:32	Kalkulationsparameter	Zinsprodukt * ProduktNr: 101520

Technik:

Das Modul ist eine Client-Server-Anwendung auf Basis einer relationalen Datenbank (z.B. Oracle).

Kalkulation

BCS-ME-S beinhaltet ein Basispaket, das die grundsätzlichen Ablaufmechanismen der Kalkulation enthält und die Funktionen zur Berechnung aller Kundengeschäftsergebnisse zur Verfügung stellt.

Kalkulationsmodell

Mit dem flexiblen BCS-ME ist es möglich, beliebige Varianten von Kalkulationsmodellen abzubilden. Das anzuwendende Kalkulationsmodell baut auf einer Grundsystematik auf, es wird jedoch letztlich in Zusammenarbeit mit dem Anwender festgelegt. Die durch das Kalkulationsmodell definierten Informationen finden sich dann, um Zusatzinformationen ergänzt, im Controlling Data Warehouse wieder.

Zur Ermittlung des Marktergebnisses greift BCS-ME u.a. auf die allgemein bewährte Marktzinsmethode zurück.

Kalkulationsmethoden

Den einzelnen Positionen des Kalkulationsmodells sind entsprechende Kalkulationsmethoden zugeordnet.

Während die Kalkulationsmethoden im Zinsbereich aufgrund der Marktzinsmethode weitgehend standardisiert sind, so können sie im Provisionsbereich sehr vielfältig und individuell verschieden sein.

Um sowohl Varianten von Standardmethoden als auch individuelle Ausprägungen abbilden zu können, werden die anzuwendenden Kalkulationsmethoden den einzelnen Positionen des Kalkulationsmodells dynamisch zugeordnet. D.h. während des Kalkulationslaufes werden Informationen genutzt, um die relevante Kalkulationsmethode aus der Methodenbibliothek auszuwählen und anzuwenden.

Mit dieser Technik ist es möglich, individuelle Lösungen auf Basis vorgefertigter Bausteine in allen gewünschten Varianten zu realisieren.

Controlling Data Warehouse

Aus BCS-ME-S werden in einem Data Warehouse einheitliche und konsistente Datenstrukturen für die Controlling Anwendung zur Verfügung gestellt.

Flexible Schnittstelle

Mittels der unternehmenseigenen Entwicklungsmethodik FACTS setzt BCS-ME auch an dieser Stelle die enorme Flexibilität konsequent fort. Der entscheidende Vorteil ist, dass BCS-ME mit jedem operativen System sicher und schnell verbunden werden kann. Beispiele hierfür:

KORDOBA • PABA/Q • CIFRA • BASOFT • ...

Darüber hinaus kann jede Art zusätzlicher Daten aus anderen Datenquellen externer Informationszulieferer berücksichtigt werden. Beispiele hierfür:

CRM • Kostenrechnung • Kundenspezifische Konditionen und Gebühren • Marktzinssätze ...

Datenbankserver

Auch hier ist Flexibilität angesagt: BCS-ME ist auf allen gängigen Betriebssystemen wie Unix, Linux, NT, etc. und relationalen Datenbanksystemen ablauffähig.

Empfohlenes Datenbankmanagementsystem : Oracle

Funktionalitäten (Auszug)

- Adressatenbezogenes Berichtssystem
- Auswertung aller im Controlling Data Warehouse verwalteten Informationen inkl. Multi-Channel-Banking
- Berechnung von Zinskonditionsbeiträgen bzw. Margen
- Standardkostenrechnung Risiko/Betrieb
- Laufende Ergebnisanalyse (Deckungsbeitragsanalyse, Quervergleiche, Zeitvergleiche etc.)
- Historisierung und Zeitreihenvergleiche
- Produkt(gruppen)rechnung aller Produkte (auch zukünftiger!)
- Kunden(gruppen)rechnung
- Einzelkundenkalkulation mit Potentialanalyse (Cross-Selling) sowie individueller Konditionsverhandlungen
- Profit-Center-Rechnung
- Flexible Abbildung der Gesamtbankstrukturen
- Dezentrale Budget-/Ergebnisplanung (Bottom-up)
- Abstimmung (Gegenstromverfahren) von zentraler und dezentraler Budgetplanung mit Abweichungsanalyse
- Soll-Ist-Vergleiche für zentrale und dezentrale Plandaten
- Filialkalkulation
- Kundenstruktur- und ABC-Analyse
- Produkt(einführungs)analyse
- Verhaltensanalyse (Elastizitäten, Abwanderungen)
- Spartenvergleichsanalyse
- Trendanalyse
- Stärken-/Schwächenanalyse
- Kampagnensteuerung (ertragsorientiert)
- Option zur getrennten Kalkulation von Kunden- und Interbankengeschäft
- u.v.m

Betriebswirtschaftliche Funktionalitäten (Auszug)

- Periodenergebnisse
- monatlich, pro Quartal kumuliert, jährlich kumuliert
- Zinsergebnisse
- scharfe Trennung in Aktiv- und Passivprodukte
 - tägliche Valutensaldenermittlung
 - Rückvalutierungen gemäß Buchungssystem
 - Zinskompensation
 - Marktzinsmethode/Opportunitätszinsrechnung
 - Zinsbindung und variable Zinsvereinbarung (Barwertmethode durch Integration eines Funktionsbausteins)
- Provisionsergebnisse
- alle Gebühren und Provisionen aus den Buchungssystemen auf Basis der Einzelgeschäfte
 - sonstige Zuspiegelung von besonderen Provisionen
 - besondere Provisionen über Simulation und Gebührenparameter
 - Verteilmechanismen von kundenspezifischen Provisionen auf die Einzelgeschäfte möglich
- Standardkosten
- monatliche produktspezifische Standardfixkosten
 - variable produktspezifische Standardkosten
 - kundenspezifische Standardkosten (Betreuungskosten)
 - Verteilmechanismen von kundenspezifischen Standardkosten auf die Einzelgeschäfte möglich
- Sonstige Kalkulationsergebnisse
- Volumenergebnisse (Umsätze, durchschnittliche Valutensalden)
 - Stückzahlenermittlung (Anzahl Produktinanspruchnahmen)
 - u.v.m.

Auswertung / Reporting

Dieses Komponente stellt die grafische Auswertungsoberfläche in Form eines anwendungsspezifischen Browsers zur Verfügung.

Grundfunktionen:

Die Auswertungsoberfläche ermöglicht beliebige Auswertungen (Views) zu definieren bzw. zu ändern. Die vom jeweiligen Benutzer individuell festgelegten Views können als Report gespeichert und damit als "Standardauswertungen" wiederholt abgerufen werden. Weiterhin erlaubt sie dem Anwender die Daten unter Berücksichtigung verschiedener individueller Algorithmen zu betrachten. Beispiele hierfür können Bedingungen oder zusätzliche Kalkulationswerte sein, welche der Benutzer je nach Berechtigung anlegen (und speichern) kann.

Funktionalität der Upgrades Excel-Export:

Der Excel-Export steht in zwei Varianten zur Verfügung. Der Anwender hat die Möglichkeit seine aktuell geöffnete Auswertung / Report direkt nach Excel zu exportieren oder er aktualisiert Datenfelder in einem vorhandenen Excel-Sheets. Beides erfolgt schnell und einfach über einen Funktions-Button.

OLAP:

Diese Upgrade erweitert die Grundfunktion um die OLAP-typische Möglichkeit, der mehrdimensionalen Darstellung von Auswertungen / Reports. Auf "Knopfdruck" werden diese auch graphisch dargestellt und sind in Formate wie Excel, Word oder HTML exportierbar.

OLAP - Auswertung

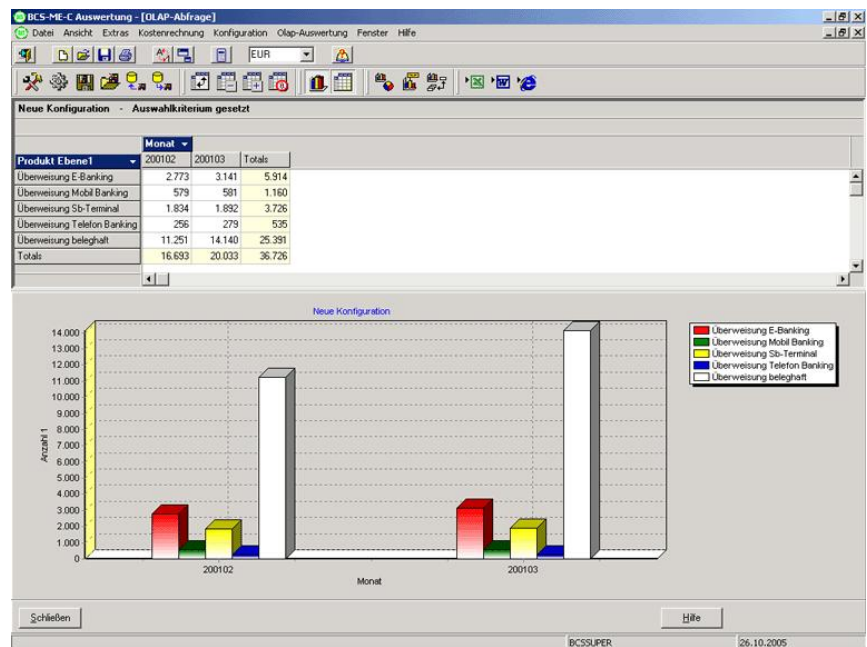


Abb. 03: Multi-Channel-Banking - Überweisungen der Gesamtbank im Zeitreihenvergleich inkl. graphischer Darstellung

Technik:

Das Modul ist eine Client-Server-Anwendung auf Basis einer relationalen Datenbank (z.B. Oracle).

Nutzen

für das Management

- Erkennung von Kostensenkungspotentialen
- Ertrags- und kundenorientierte Vertriebssteuerung
- Erhöhte Wirtschaftlichkeit und erhebliche Mehrerlöse
- Gezielte Risikosteuerung
- Stark verbesserte Wettbewerbsfähigkeit
- Enormer Nutzen bei vergleichsweise geringer Investition
- Zukunftssicherheit
- Optimale Steuerung der Gesamtbank

für den Vertrieb

- Kundenzufriedenheit und langfristige Kundenbindung (Stichwort Consumer Lifetime Value)
- Effektive Marktausschöpfung
- Zielgruppenorientierung
- Höhere Professionalität
- Profitable Kundensegmentierung
- Verbesserte Rentabilität
- Generierung von zusätzlichem Umsatz (Cross-Selling)
- Optimierte Zeitausnutzung
- Perfekte Ergebnisplanung
- Gezielte Ansprache ertragsstarker Kunden
- Erkennung von Vertriebsschwächen
- Vertriebsstärken gezielt fördern

für das Marketing

- Weniger Streuverluste
- Defizitäre Produkte erkennen
- Individueller Zuschnitt von Produkten
- Nach Deckungsbeitrag abgestimmte Produktkonzepte
- Gezielte Förderung von ertragsstarken Produkten
- Weniger Akquisitionskosten – beim Marketing werden beispielsweise nur noch aussichtsreiche Kunden angesprochen
- Ertragsstarke Kunden gezielt bewerben
- Zeitnahe Erkennung und Bedienung von Trends

für das Controlling

- Unbegrenzte Auswertungsmöglichkeiten aller Geschäfte
- Controlling als interne Dienstleistung
- Individuelle Auswertungen und Analysen
- Institutsspezifische Reports
- Adressatenbezogene Berechtigungssteuerung
- Optimale Planung und Steuerung der Gesamtbank

für die Organisation

- Einfache Einbettung in die bestehenden Organisations- und IT-Strukturen
- Jedes operative System kann eingebunden werden
- Die Möglichkeit zum eigenständigen individuellen und institutsspezifischem Customizing
- Einfacher Ablauf und Steuerung der Kalkulationsanwendungen

Einführung bis Betrieb

Die Einführung von BCS-ME beim Kunden erfolgt durch unser erfahrenes Team vor Ort. Das Implementierungsprojekt ist i.d.R. wie folgt aufgebaut:

- Analyse der vorhandenen Organisation, EDV, der institutsspezifischen Bedürfnisse und der Daten (Bei Bedarf Beratung hinsichtlich Erlangung der Wünsche und Bedürfnisse des Managements und der jeweiligen Fachabteilungen bzw. Bereiche)
- Prozessumsetzung zur Kalkulation aller relevanten Daten
- Abbildung aller Institutsstrukturen und deren Parameter in BCS-ME (bereits erste Schulungsschritte für die Orga/EDV)
- Plausibilitätsprüfung
- Schulung der Anwender
- Abnahme

Kontakt

Joachim Teller

focus DV-Technologie Beratung und Entwicklung GmbH
Bahnhofsweg 8
82008 Unterhaching



Tel +49 (89) 74 13 83 0
Fax +49 (89) 74 13 83 29
E-Mail info@focus-dv.de
Internet www.focus-dv.de
Produktseite www.focus-bcs.de